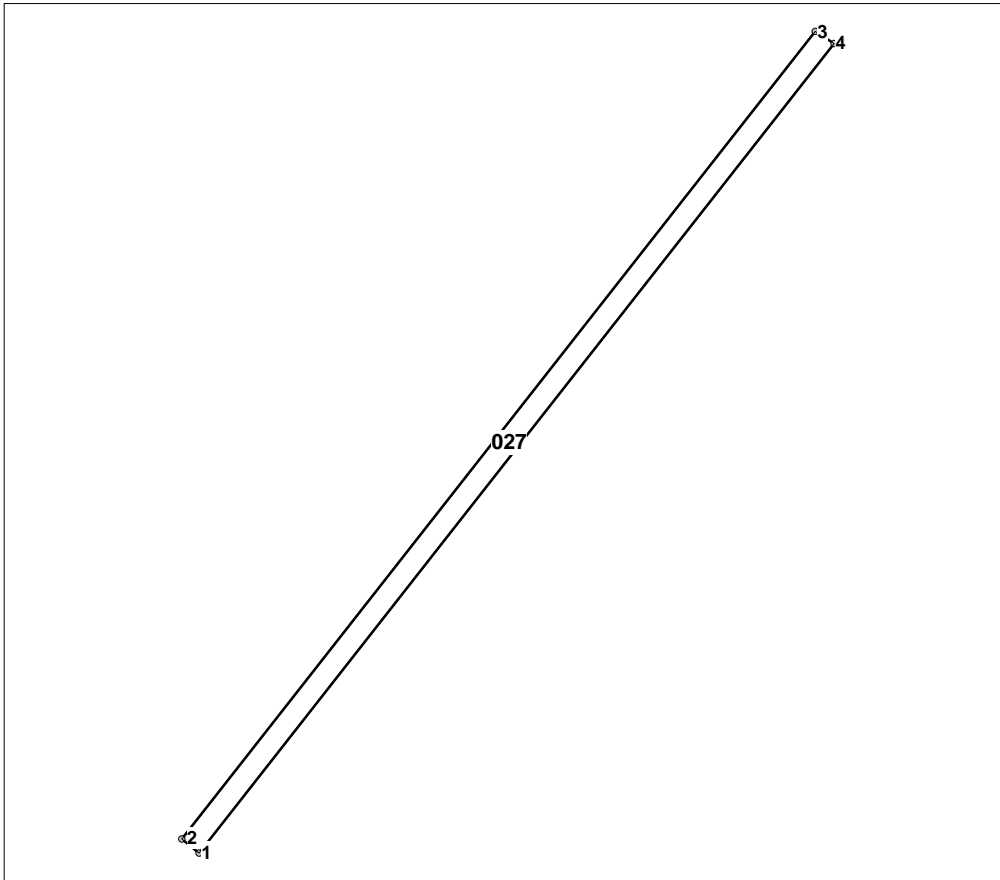
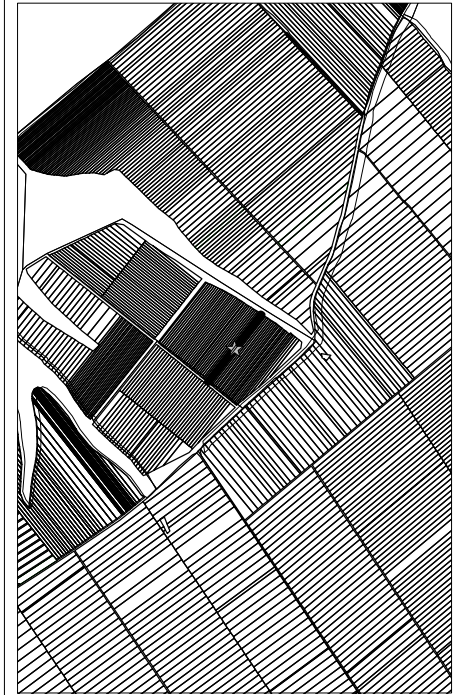


# PLANUL GEOMETRIC

Numărul cadastral 8314202.027



Amplasamentul bunului



027 - numărul cadastral al terenului  
01 - numărul cadastral al clădirii

## Caracteristicile tehnice ale bunului imobil

Numar_cadastral	Tipul_bunului	Suprafata	Destinatia	Mod_de_folosinta
8314202.027	Teren	0.1601 ha	Agricol	Agricol

Numărul cadastral: 8314202.027

**Catalogul de coordonate si parametrii hotarului.**

Punct	X_	Y_	Tipul_punct	Hotar	Distanța	Tipul_hotar	Adiacenti
1	227 333,5276	314 223,1292	general	1-2	5,89	general	
2	227 328,9330	314 226,8116	general	2-3	271,59	general	
3	227 496,5764	314 440,4828	general	3-4	5,91	general	
4	227 501,5600	314 437,3012	general	4-1	272,22	general	

**Mențiuni:**

---

---

---

<b>COORDONAT</b>	<b>EXECUTAT</b>		
Primarul sat. Climăuții de Jos	<b>"Cart Engineering" SRL, SC "Comerzan – Latifundiar" SRL, SC "Imobil Star" SRL</b>		
	<b>r-nul Șoldănești, com. Climăuții de Jos extravilan,</b>		
SRRPF sat. Climăuții de Jos	Conducător / Verificat	(semnătura, ștampila)	<b>Comerzan Natalia</b> (numele, prenumele)
	Executant	(semnătura)	<b>Comerzan Igor</b> (numele, prenumele)
	Data elaborării: <b>20.02.2023</b> (data inspecției în teren)	Sistem de coordonate: <b>MoldRef99</b>	Scara: <b>1:2000</b>