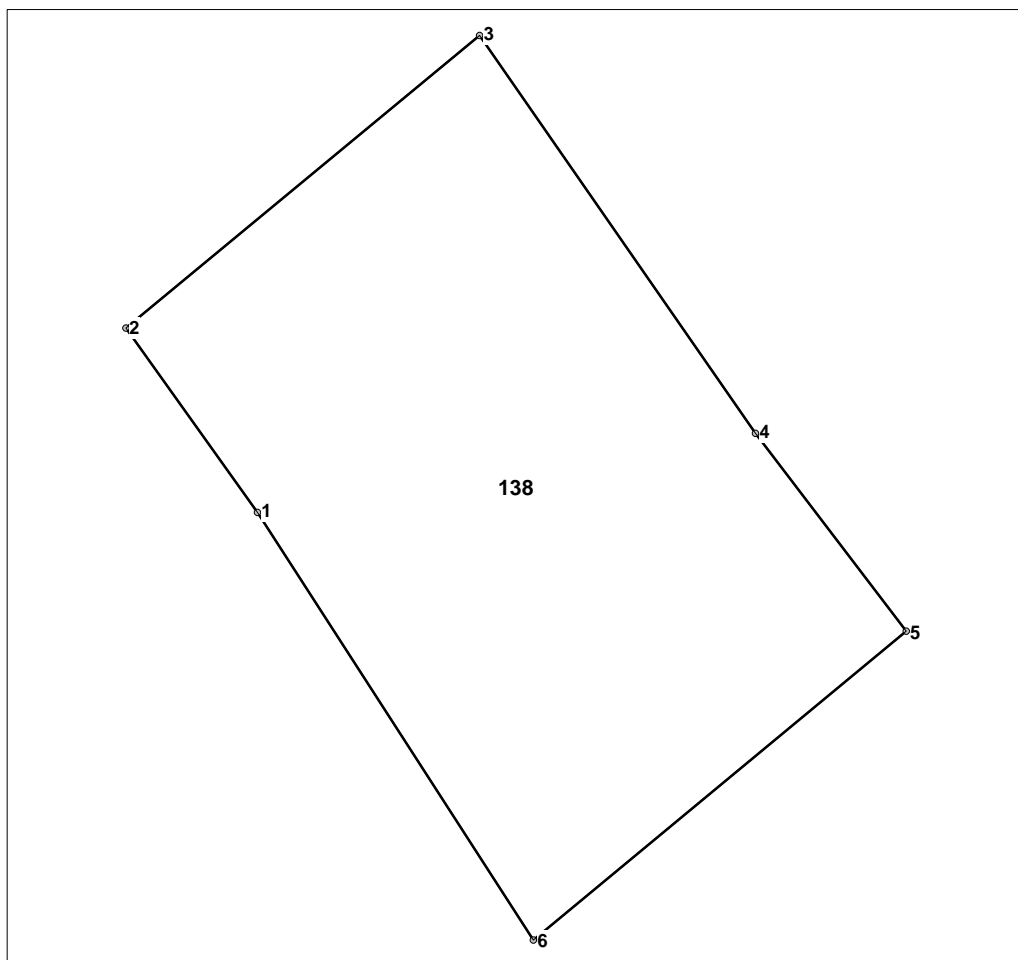


PLANUL GEOMETRIC

Numărul cadastral 8314206.138



Amplasamentul bunului



138 - numarul cadastral al terenului
01 - numarul cadastral al cladirii

Caracteristicile tehnice ale bunului imobil

Numar_cadastral	Tipul_bunului	Suprafata	Destinatia	Mod_de_folosinta
8314206.138	Teren	1.4897 ha	Agricol	Agricol

Numărul cadastral: 8314206.138

Catalogul de coordonate si parametrii hotarului.

Punct	X_	Y_	Tipul_punct	Hotar	Distanța	Tipul_hotar	Adiacenti
1	228 832,0372	313 383,5852	general	1-2	47,43	general	
2	228 804,4586	313 422,1710	general	2-3	96,17	general	
3	228 878,5668	313 483,4702	general	3-4	101,40	general	
4	228 936,3718	313 400,1546	general	4-5	52,19	general	
5	228 968,0168	313 358,6576	general	5-6	101,43	general	
6	228 889,8700	313 293,9992	general	6-1	106,63	general	

Mențiuni:

COORDONAT	EXECUTAT		
Primarul sat. Climăuții de Jos	"Cart Engineering" SRL, SC "Comerzan – Latifundiar" SRL, SC "Imobil Star" SRL		
	r-nul Șoldănești, com. Climăuții de Jos extravilan,		
SRRPF sat. Climăuții de Jos	Conducător / Verificat	(semnătura, ștampila)	Comerzan Natalia (numele, prenumele)
	Executant	(semnătura)	Comerzan Igor (numele, prenumele)
	Data elaborării: 20.02.2023 (data inspecției în teren)	Sistem de coordonate: MoldRef99	Scara: 1:1600