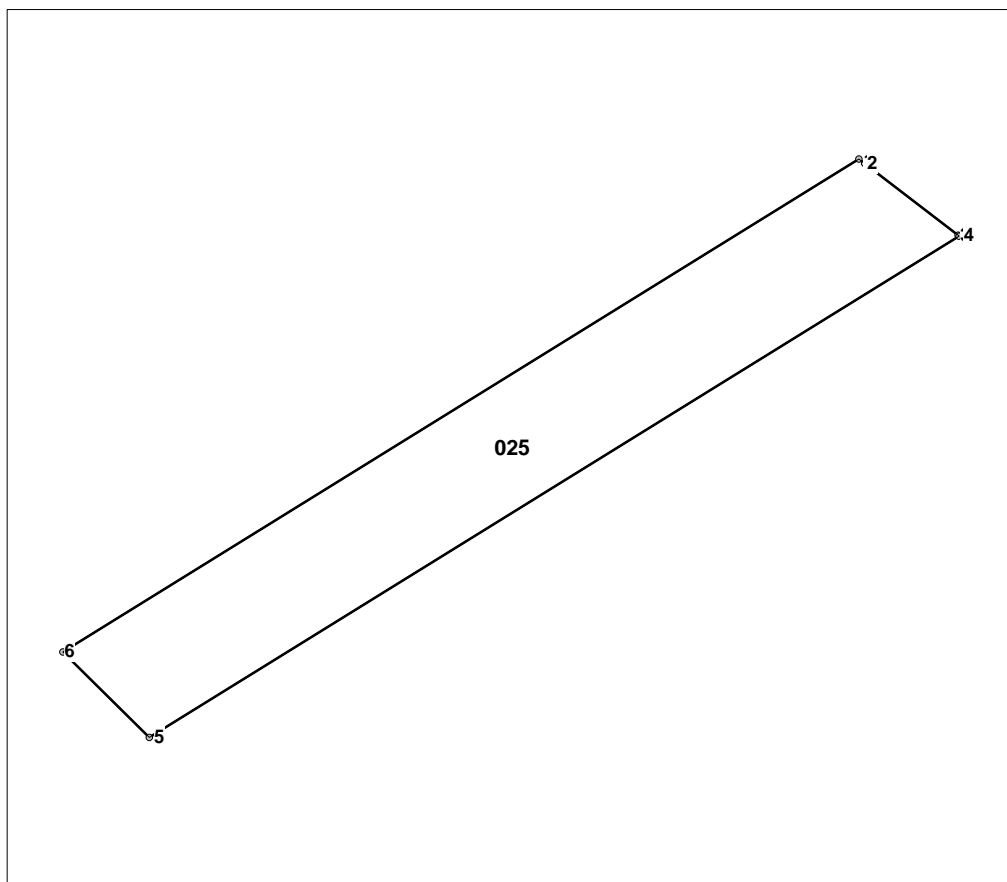
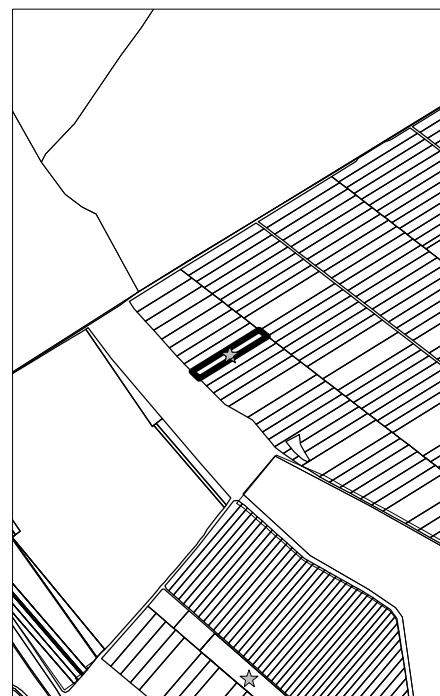


PLANUL GEOMETRIC

Numărul cadastral 8314208.025



Amplasamentul bunului



025 - numarul cadastral al terenului
01 - numarul cadastral al cladirii

Caracteristicile tehnice ale bunului imobil

Numar_cadastral	Tipul_bunului	Suprafata	Destinatia	Mod_de_folosinta
8314208.025	Teren	0.5006 ha	Agricol	Agricol

Numărul cadastral: 8314208.025

Catalogul de coordonate si parametrii hotarului.

Punct	X_	Y_	Tipul_punct	Hotar	Distanța	Tipul_hotar	Adiacenti
1	226 380,7218	311 079,8132	general	1-2	1,51	general	
2	226 381,9180	311 078,8892	general	2-3	24,95	general	
3	226 401,6874	311 063,6676	general	3-4	0,30	general	
4	226 401,9362	311 063,4918	general	4-5	201,60	general	
5	226 230,5048	310 957,4054	general	5-6	25,77	general	
6	226 212,1706	310 975,5100	general	6-1	198,21	general	

Mențiuni:

COORDONAT	EXECUTAT		
Primarul sat. Climăuții de Jos	"Cart Engineering" SRL, SC "Comerzan – Latifundiar" SRL, SC "Imobil Star" SRL		
	r-nul Șoldănești, com. Climăuții de Jos extravilan,		
SRRPF sat. Climăuții de Jos	Conducător / Verificat	(semnătura, ștampila)	Comerzan Natalia (numele, prenumele)
	Executant	(semnătura)	Comerzan Igor (numele, prenumele)
	Data elaborării: 20.02.2023 (data inspecției în teren)	Sistem de coordonate: MoldRef99	Scara: 1:2000