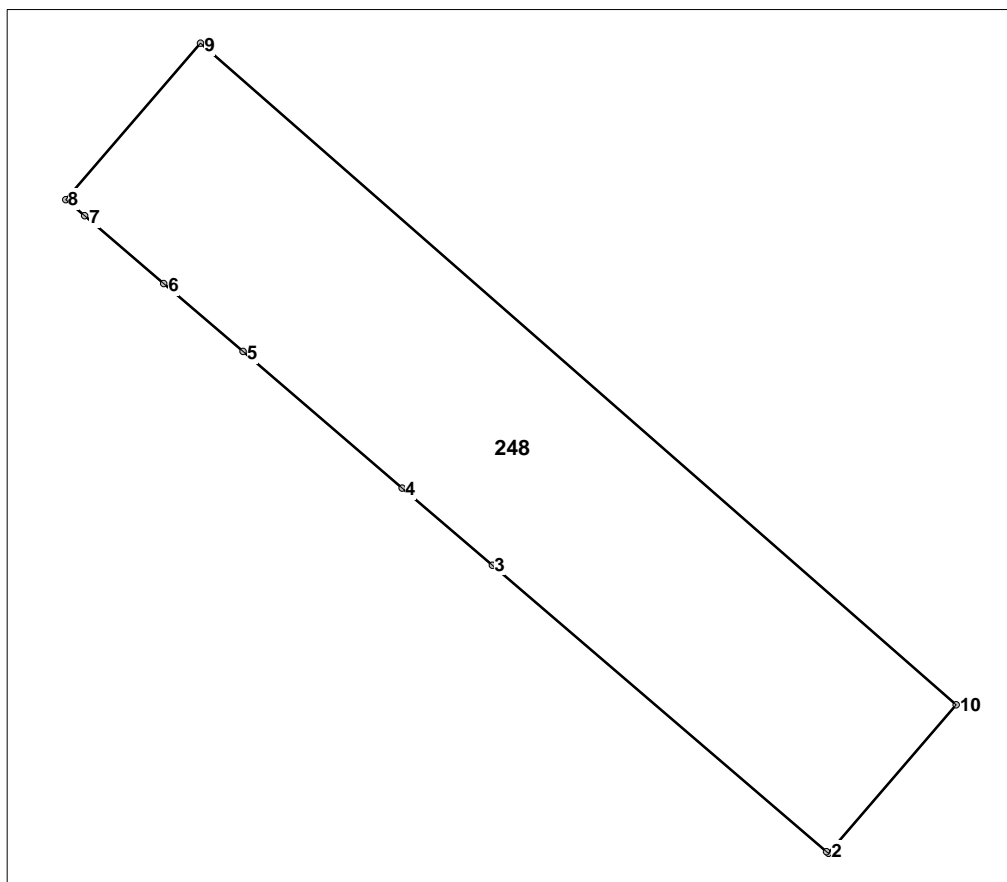


PLANUL GEOMETRIC

Numărul cadastral 8314208.248



Amplasamentul bunului



248 - numarul cadastral al terenului
01 - numarul cadastral al cladirii

Caracteristicile tehnice ale bunului imobil

Numar_cadastral	Tipul_bunului	Suprafata	Destinatia	Mod_de_folosinta
8314208.248	Teren	1.5597 ha	Agricol	Agricol

Numărul cadastral: 8314208.248

Catalogul de coordonate si parametrii hotarului.

Punct	X_	Y_	Tipul_punct	Hotar	Distanta	Tipul_hotar	Adiacenti
1	226 443,9154	310 094,2002	general	1-2	0,68	general	
2	226 443,3952	310 094,6376	general	2-3	122,30	general	
3	226 350,5308	310 174,2244	general	3-4	32,99	general	
4	226 325,4882	310 195,6930	general	4-5	58,29	general	
5	226 281,2230	310 233,6252	general	5-6	29,01	general	
6	226 259,1940	310 252,4982	general	6-7	28,95	general	
7	226 237,2106	310 271,3360	general	7-8	6,83	general	
8	226 232,0266	310 275,7886	general	8-9	57,40	general	
9	226 269,4184	310 319,3342	general	9-10	279,06	general	
10	226 479,3414	310 135,4622	general	10-1	54,38	general	

Mențiuni:

COORDONAT	EXECUTAT		
Primarul sat. Climăuții de Jos	<i>"Cart Engineering" SRL, SC "Comerzan – Latifundiar" SRL, SC "Imobil Star" SRL</i>		
	<i>r-nul Șoldănești, com. Climăuții de Jos extravilan,</i>		
SRRPF sat. Climăuții de Jos	Conducător / Verificat	(semnătura, ștampila)	Comerzan Natalia (numele, prenumele)
	Executant	(semnătura)	Comerzan Igor (numele, prenumele)
	Data elaborării: 20.02.2023 (data inspecției în teren)	Sistem de coordonate: MoldRef99	Scara: 1:2100